

※ 設備リスト

記号	機器名称	本設寸法	取付	備考
ACP-6, 7, 20	空気調和機室外機	1000 4300 150	1	本工事
ACP-8	空気調和機室外機	600 1200 150	1	"
ACP-1, 2, 3, 4	空気調和機室外機	600 1100 150	4	"

- 注記: 1) 図中の太線機器・配管は改修を示し、細線機器・配管は既設を示す。  
 2) ☒ は新設点検口を示す。  
 3) ☒ は既設点検口を示す。  
 4) 既設ドレン管は清掃後再使用とする。尚、2方向空調機のドレン管接続部は1.5m新設とし、壁に管25Aとする。  
 5) 中は配管貫通口を示す。コア抜きをする配管貫通箇所は鉄筋検査機を使用し、確認後施工を行なう。  
 6) 防火区画貫通冷媒管は大臣認定工法にて防火貫通処理を行うこと。

冷媒管リスト

記号	液管	ガス管
①	6.4φ	9.5φ
②	6.4φ	12.7φ
③	9.5φ	15.9φ
④	9.5φ	19.1φ
⑤	9.5φ	22.2φ
⑥	12.7φ	25.4φ
⑦	12.7φ	28.6φ
⑧	15.9φ	28.6φ

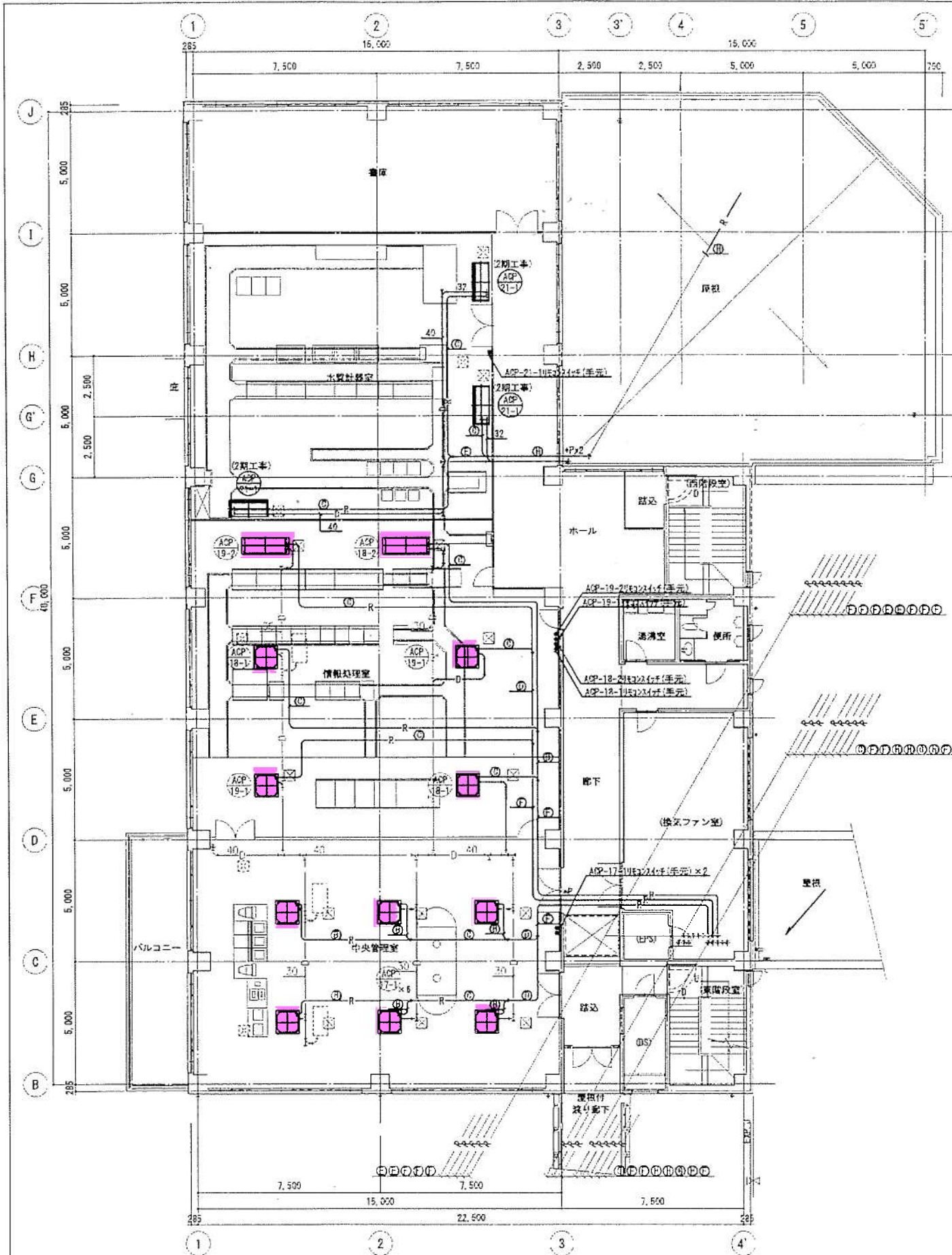
年 次	平成29年度	起工番号	
工 事 名	岡山浄水場空調設備更新工事		
施工場所	岡山市東区本山地内		
図 名	空調設備工事 1階平面図(1期改修)		
縮 尺	1/100	No.	AK-7/21
岡山県広域水道企業団			

1階平面図 S=1/100

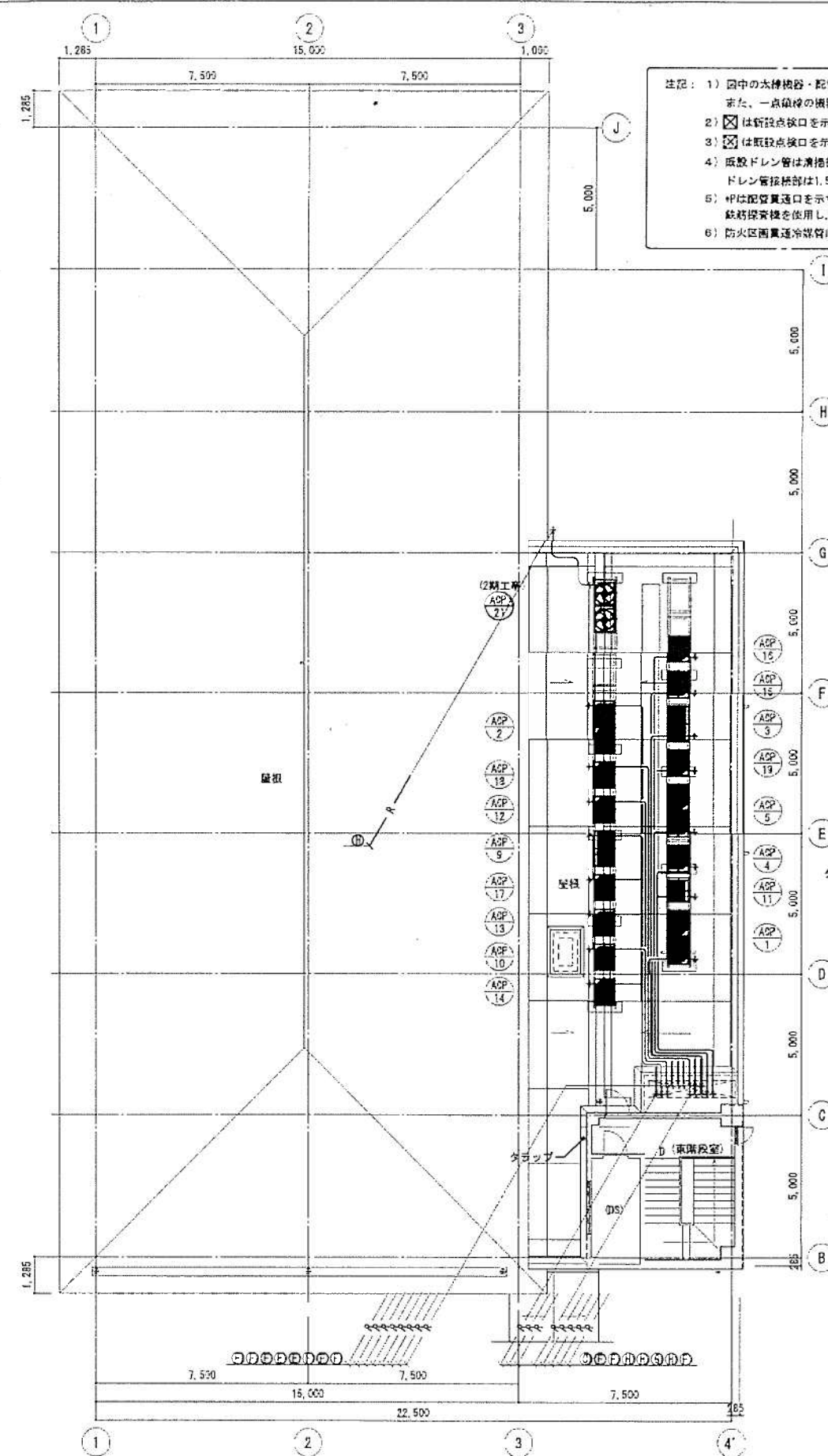








3階平面図 S=1/100

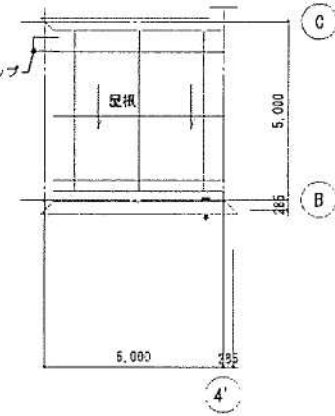


塔屋平面図 S=1/100

- 注記: 1) 図中の水栓機器・配管は改修を示し、給排水機器・配管は既設を示す。  
また、一点給排水の機器・配管は2期工事を示す。  
2) ☒は新設点検口を示す。  
3) ☒は既設点検口を示す。  
4) 既設ドレン管は清掃後使用とする。尚、2方向、4方向空間域の  
ドレン管接続部は1.5φ新設とし、塩ビ管25Aとする。  
5) \*Pは配管貫通口を示す。コア抜きをする配管貫通箇所は  
鉄筋探査機を使用し、確認後施工を行う。  
6) 防火区画貫通冷媒管は大臣認定工法にて防火貫通処理を行うこと。

冷媒管リスト

記号	液管	ガス管
①	6.4φ	9.5φ
②	6.4φ	12.7φ
③	9.5φ	15.9φ
④	9.5φ	15.1φ
⑤	9.5φ	22.2φ
⑥	12.7φ	25.4φ
⑦	12.7φ	28.6φ
⑧	15.9φ	28.6φ



塔屋屋根伏図 S=1/100

年度	平成29年度	起工番号	
工事名	岡山浄水場空調設備更新工事		
施工場所	岡山市東区寺山地区内		
図名	空調設備工事 3階平面図(1期改修)		
縮尺	1/100	No.	AP-9/21
岡山県広域水道企業団			