

総社浄水場

おいしい水を

みんなのまちへ



岡山県広域水道企業団

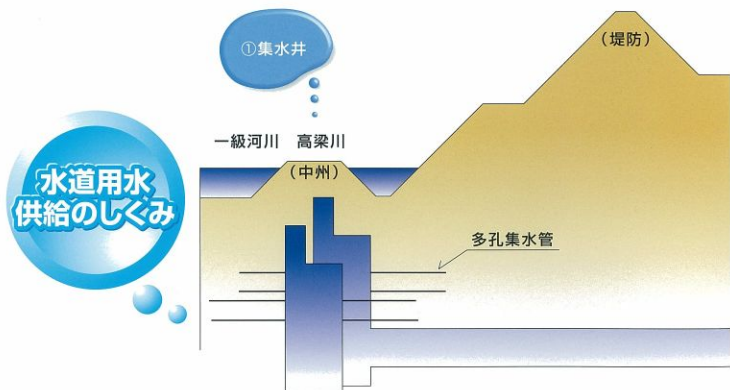
# 総社浄水場

## 企業団とは…

地方自治法に基づく一部事務組合で、水道事業など地方公営企業の経営に関する事務を共同処理します。当企業団は、水道用水供給事業を実施するため、昭和59年に設立されました。

## 水道用水供給事業とは…

各家庭に水を給水している水道事業者（市町村など）に浄水した水を供給する事業です。



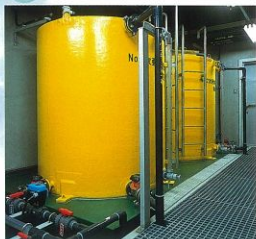
## 総社浄水場

高梁川の河川内にある2つの集水井から取水した伏流水を、緩速ろ過法を用いて浄水処理し、10の構成団体（市町村など）に水道水を供給します。

## 緩速ろ過法とは

緩速ろ過法とは、砂層を一日5メートル程度のゆっくりとした速度で水を通してろ過させるろ過法で、浄水処理に凝集剤等の薬品を使用せず、砂の表面や砂層中の微生物群による自然の浄化能力を利用する浄水方法です。

## 薬品注入設備



水道水を消毒するための薬品を注入する設備です。

## 送水ポンプ



浄水池に蓄えられた水を調整池へ送るポンプです。

### ② 取水ポンプ棟

### ④ 緩速ろ過池

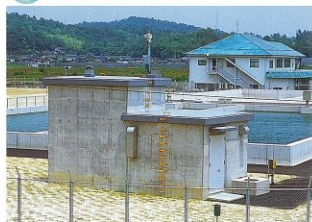
### ⑥ 送水ポンプ棟 (浄水池)

### ③ 着水井

### ⑤ 塩素注入井

P

## ② 取水ポンプ棟



高梁川の伏流水を取水するための水中ポンプがあります。

## ③ 着水井



取水ポンプによって送られてきた水の勢いを安定させる施設です。

## 水質検査室



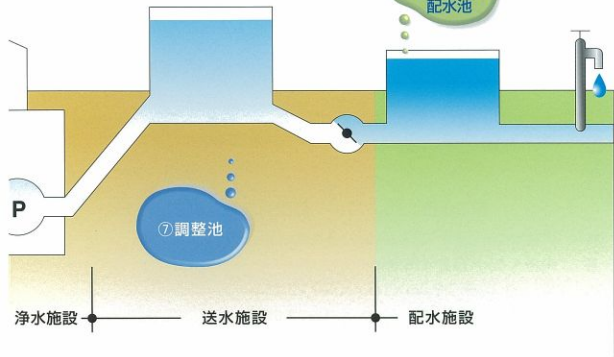
「安全」で「おいしい」水を供給するため、水道法に基づく検査を行っています。

## 中央監視室



制御用コンピュータによって浄水場や中継ポンプ場等の運転監視制御を行うところです。

### ⑧ 市町村など 水道事業者 配水池



## ④ 緩速ろ過池



原水中の微細な泥や細菌などを取り除きます。

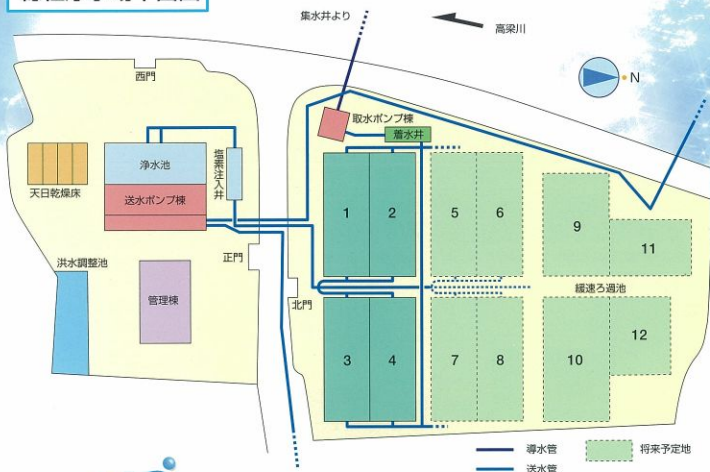
## ⑥ 送水ポンプ棟



送水ポンプ室、薬注室、電気室があります。



# 総社浄水場平面図



## 概要

敷地面積 25,730㎡ 施設能力 37,000㎡/日

集水井	内径 9.0m×深さ 7.93m×2井 (多孔集水管φ80×138本/井)
導水管	内径 1.5m×延長 418.8m
取水ポンプ棟	接合井：6.0m×1.5m×深さ 22.25m 取水ポンプ井：6.0m×6.5m×深さ 13.65m
着水井	3.0m×6.0m×有効水深 3.0m
緩速ろ過池	707㎡/1池×12池 (4池完成)
塩素注入井	3.5m×12.0m×有効水深 3.0m 容量 126㎡
浄水池	17.5m×15.05m×有効水深 4.1m×2池 有効容量 2,100㎡
天日乾燥床	75㎡×4床
薬品注入設備	次亜塩素酸ナトリウム
管理棟	延床面積 1,145㎡ 1F 水質検査室 2F 中央監視室,事務室
送水ポンプ棟	延床面積 981㎡ B1F 送水ポンプ室 1F 電気室,薬注室

## 水源 (水利権)

三室川ダム	37,900㎡/日
高瀬川ダム	1,000㎡/日

## 高梁川水系 供給地域



高梁川系団体  
 吉井川系団体

### ◆ 供給団体及び計画最大供給量 ◆

総社市	8,000m <sup>3</sup> /日	有漢町	1,000m <sup>3</sup> /日
高梁市	4,400m <sup>3</sup> /日	北房町	1,200m <sup>3</sup> /日
山手村	2,000m <sup>3</sup> /日	賀陽町	1,200m <sup>3</sup> /日
美星町	2,200m <sup>3</sup> /日	成羽町	2,000m <sup>3</sup> /日
真備町	6,600m <sup>3</sup> /日	吉備高原水道企業団	8,400m <sup>3</sup> /日

#### 総社浄水場

〒719-1154 総社市井尻野504-1  
(西部事務所)  
TEL (0866) 92-3630 FAX (0866) 92-3633

#### 岡山浄水場

〒709-0604 岡山市寺山650  
(総務課・計画課)  
TEL (086) 297-9800 FAX (086) 297-9810  
(浄水課)  
TEL (086) 297-9820 FAX (086) 297-9830

#### 津山第1浄水場

〒708-0006 津山市小田中2123-5  
(北部事務所)  
TEL (0868) 25-0077 FAX (0868) 25-0144