

# 岡山 浄水場

OKAYAMA

WATER

PURIFICATION  
PLANT

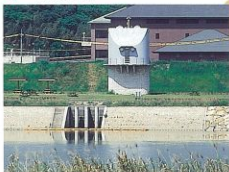
岡山県広域水道企業団

# 岡山 浄水場

## 岡山県広域水道企業団

吉井川において、建設省が建設を進めている「苫田ダム」及び高梁川において岡山県が建設を進めている「三室川ダム」などの水資源を有効利用し、1日最大198,900m<sup>3</sup>（第1期計画）の水道用水を供給するため、岡山県広域の水道整備計画に沿って施設整備を進めています。

### 1 制水塔



吉井川から取水した原水を浄水場へ導水するものです。

### 2 沈砂池



吉井川から取水した原水の混じった砂やゴミなどを沈める池です。

### 3 導水ポンプ

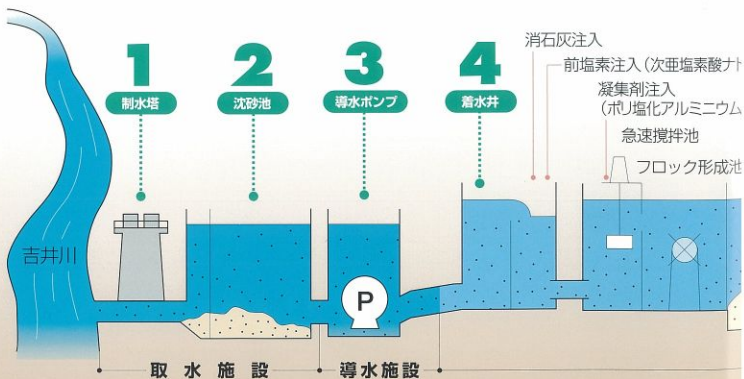


沈砂池から着水井へ原水を送るポンプです

### 4 着水井



導水ポンプで送られてきた水の勢いを安定させる施設です。



## 企業団

地方自治法に基づく一部事務組合で、水道事業など地方公営企業の経営に関する事務を共同処理します。当企業団は、県及び4市15町1村3企業団に水道用水供給事業を実施するため、昭和59年に設立されました。

## 水道用水供給事業

各家庭に水を給水している水道事業者（市町村など）に、浄水した水を供給する事業です。

### 5 薬品沈でん池



泥などのフロック（固まり）を沈でんさせて取り除く施設です。

### 6 急速ろ過池



沈でん池で取りのぞかれなかった微細な泥などを取る施設です。

### 7 送水ポンプ

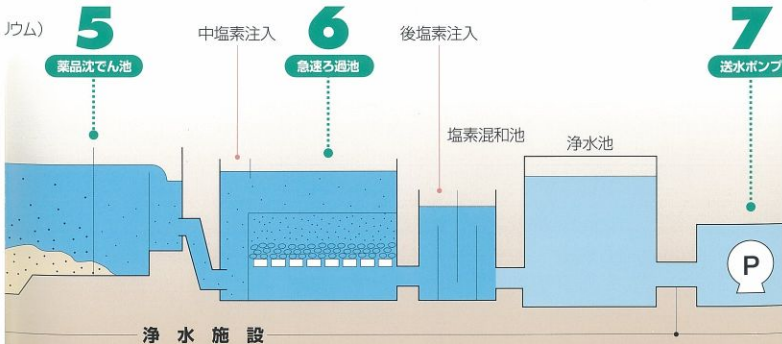


浄水池で蓄えられた水道水を調整池へ送るポンプです。

### 8 調整池



水道用水を蓄え供給地点へ安定して供給する施設です。



# OKAYAMA WATER PURIFICATION PLANT

## 薬品注入設備



原水中の細かい泥などを固まりにする凝集剤及び水道水の消毒剤を注入する設備です。

## 中央管理室



制御用コンピューターによって浄水場や中継ポンプ場等の運転監視制御を行うところです。

## 水質測定器

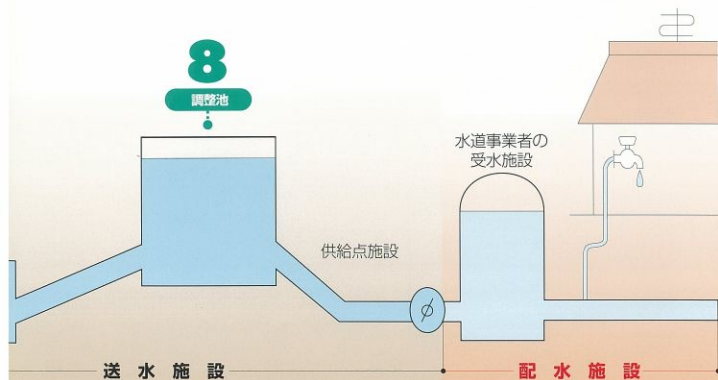


水処理を行うための適正な薬品注入量を把握するため、原水の水質を自動測定する計器です。

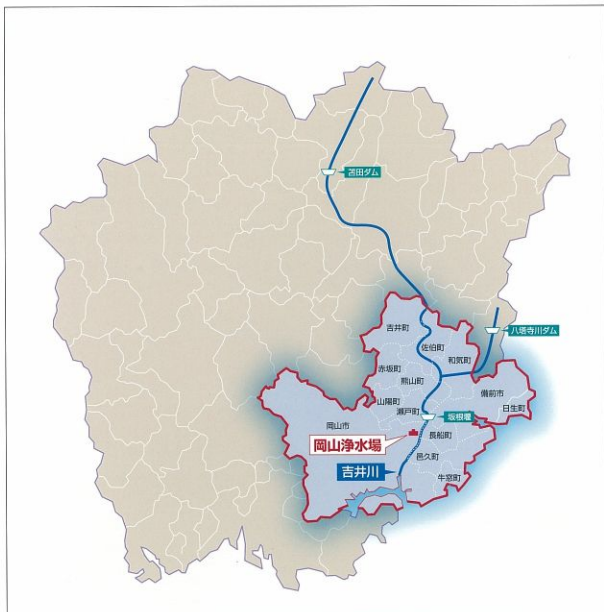
## 水質検査室



「安全」で「おいしい」水を供給するため、水道法に基づき検査を行っています。



## 岡山浄水場供給区域図



## 供給団体

岡山市	瀬戸町
山陽町	赤坂町
熊山町	吉井町
佐伯町	和気町
長船町	邑久・牛窓水道企業団
東備水道企業団	

注:長船町・東備水道企業団は2期事業で供給予定

# 岡山浄水場 平面図



敷地面積 9.0ha  
 浄水能力 45,000㎥  
 (1期計画:134,900㎥)



岡山浄水場  
 〒709-0604 岡山府勢山650 TEL (086) 297-9820  
 FAX (086) 297-9830

岡山県広域水道企業団  
 〒709-0604 岡山府勢山650 TEL (086) 257-9800  
 FAX (086) 257-9810